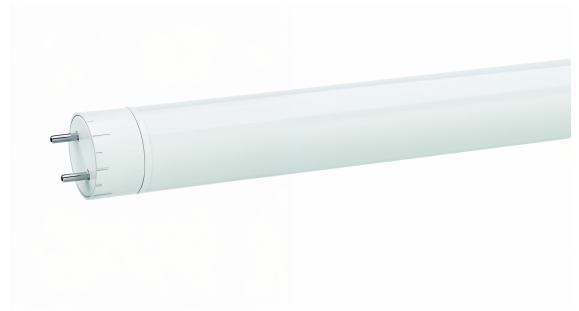


## LED-RÖHREN

# LED T8 Röhre

## 32 W - Länge 1500 mm - 4000 K



Die LED T8 Röhre ersetzt konventionelle Leuchtstoffröhren in 1500 mm Länge und G13-Sockel. Mit 32 W Leistung liefert sie 4800 lm Lichtstrom bei 4000 K und einer Lichteffektivität von 150 lm/W. Die Lebensdauer beträgt 50.000 Stunden (L80 B10) bei 5 Jahren Garantie.

**💡 // LICHTTECHNIK****Lichttechnische Eigenschaften**

- ✓ 4800 lm Lichtstrom bei 32 W
- ✓ 150 lm/W Lichteffektivität
- ✓ CRI > 88 Farbwiedergabe
- ✓ 160° symmetrischer Abstrahlwinkel

**⚡ // KOMPATIBILITÄT****Passt in bestehende G13-Fassungen**

Die LED-Röhre ist für den Betrieb an 220-240 V AC konzipiert und passt mechanisch in Standard-G13-Fassungen mit 1500 mm Abstand.

**⚙️ // WIRTSCHAFTLICHKEIT****Wirtschaftliche Vorteile**

- ✓ 50.000 h Lebensdauer (L80 B10)
- ✓ Deutlich reduzierter Energieverbrauch
- ✓ 5 Jahre Herstellergarantie
- ✓ G13-Sockel drehbar
- ✓ Betrieb 220-240 V AC, 50-60 Hz
- ✓ Temperaturbereich -20 °C bis +60 °C
- ✓ Strombrücke als Ersatz für Starter enthalten

**GRUNDDATEN**

Artikelnummer	RO0324PV-045
Länge	1500 mm
Durchmesser	26 mm
Sockel	G13
Abdeckung	gefrostet
Gewicht	380 g

**ELEKTRISCHE DATEN**

Leistung	32 W
Spannung	220-240 V AC
Frequenz	50-60 Hz
Spannungsfestigkeit	4000 V

**LICHTTECHNIK**

Lichtstrom	4800 lm
Lichteffektivität	150 lm/W
Lichtfarbe	4000 K (neutralweiß)
Farbwiedergabe	CRI > 88
LED-Chip	Hongli 2835
Abstrahlwinkel	160° symmetrisch

**BETRIEB & LEBENSDAUER**

Lebensdauer	50.000 h (L80 B10)
Temperaturbereich	-20 °C bis +60 °C
Garantie	5 Jahre

**MECHANIK**

Schutzart	IP20
-----------	------

**ZERTIFIKATE**

Zulassungen

