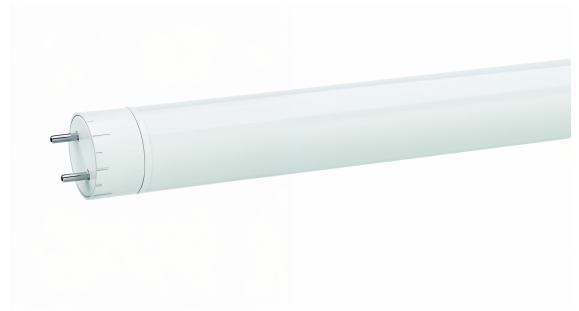


LED-RÖHREN

LED T8 Röhre

18 W - Länge 1200 mm - 3000 K



Die LED T8 Röhre ersetzt konventionelle Leuchtstoffröhren in 1200 mm Länge und G13-Sockel. Mit 18 W Leistung liefert sie 2250 lm Lichtstrom bei 3000 K warmweißem Licht und einer Lichteffektivität von 125 lm/W. Die Lebensdauer beträgt 50.000 Stunden (L80 B10) bei 5 Jahren Garantie.

💡 // LICHTTECHNIK**Lichttechnische Eigenschaften**

- ✓ 2250 lm Lichtstrom bei 18 W
- ✓ 125 lm/W Lichteffektivität
- ✓ CRI > 88 Farbwiedergabe
- ✓ 160° symmetrischer Abstrahlwinkel

⚡ // KOMPATIBILITÄT**Passt in bestehende G13-Fassungen**

Die LED-Röhre ist für den Betrieb an 220-240 V AC konzipiert und passt mechanisch in Standard-G13-Fassungen mit 1200 mm Abstand.

⚙️ // WIRTSCHAFTLICHKEIT**Wirtschaftliche Vorteile**

- ✓ 50.000 h Lebensdauer (L80 B10)
- ✓ Deutlich reduzierter Energieverbrauch
- ✓ 5 Jahre Herstellergarantie
- ✓ G13-Sockel drehbar
- ✓ Betrieb 220-240 V AC, 50-60 Hz
- ✓ Ø 26 mm, gefrostete Abdeckung
- ✓ Temperaturbereich -20 °C bis +60 °C
- ✓ Strombrücke als Ersatz für Starter enthalten

GRUNDDATEN

Artikelnummer	RO0183PV-042
Länge	1200 mm
Durchmesser	Ø 26 mm
Sockel	G13
Abdeckung	gefrostet
Gewicht	330 g

ELEKTRISCHE DATEN

Leistung	18 W
Spannung	220-240 V AC
Frequenz	50-60 Hz
Spannungsfestigkeit	4000 V

LICHTTECHNIK

Lichtstrom	2250 lm
Lichteffektivität	125 lm/W
Lichtfarbe	3000 K (warmweiß)
Farbwiedergabe	CRI > 88
LED-Chip	Hongli 2835
Abstrahlwinkel	160° symmetrisch

BETRIEB & LEBENSDAUER

Lebensdauer	50000 h (L80 B10)
Temperaturbereich	-20 °C bis +60 °C
Garantie	5 Jahre

MECHANIK

Schutzart	IP20
-----------	------

ZERTIFIKATE

Zulassungen

